

C3.4 Liefergrenzen Bautechnik-Anlagentechnik

| | | |
|------------|-----------------|------------|
| F | | |
| E | | |
| D | | |
| C | | |
| B | | |
| A | | |
| 0 | Erst-Erstellung | 24.01.2025 |
| Rev.-Index | Anmerkung | Datum |

INHALTSVERZEICHNIS

| | | |
|----------|---|----------|
| 1 | Allgemeines..... | 3 |
| 1.1 | Zweck und Zielsetzung | 3 |
| 1.2 | Abkürzungen..... | 3 |
| 2 | Liefergrenzen – Darstellung (schematisch)..... | 4 |
| 2.1 | Stahl-Konstruktion: Stützen | 4 |
| 2.2 | Liefergrenzen Sockel für Komponenten (z. B. Fundamente für Pumpen, Aggregate) | 5 |
| 2.3 | Liefergrenzen Maschinenfundamente (z. B. Fundamente für Verdichter, Motore, Pumpen) | 6 |
| 2.4 | Wandeführungen für Rohrleitungen bzw. Kabel im erdüberdeckten Bereich: . | 7 |
| 2.5 | Wanddurchführungen für Rohrleitungen (und sinngemäß für Kanäle) durch Massivwände im Innenbereich (Rohrleitung beweglich) | 8 |
| 2.6 | Wanddurchführungen durch Blechfassaden (Rohrleitung/Kanäle beweglich/unbeweglich) | 9 |
| 2.7 | Dachdurchführungen durch Betondächer (Rohrleitung/Kanal beweglich) | 10 |
| 2.8 | Dachdurchführungen durch Blechdächer (Rohrleitung/Kanal beweglich) | 11 |
| 2.9 | Brandabschottungen von Rohrleitungen und Kabeln..... | 12 |
| 2.10 | Transformator Schienen | 13 |
| 2.11 | Kranbahnträger und Kranbahnschienen | 14 |

1 ALLGEMEINES

1.1 Zweck und Zielsetzung

Diese technische Richtlinie gibt beispielhaft Auskunft über die Aufteilung des Lieferumfangs und den Liefergrenzen an den Schnittstellen zwischen Bau-, Anlagen- und Elektrotechnik.

Alle Skizzen und Definitionen zeigen die Aufteilung der Lieferung und Montage nur beispielhaft und sind auf ähnliche Situationen und Anwendungsfälle sinngemäß übertragbar.

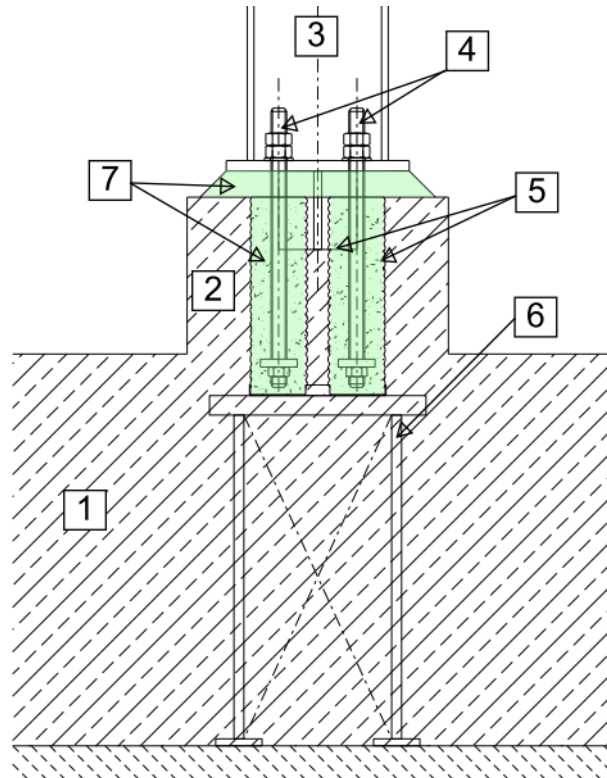
1.2 Abkürzungen

Verwendete Abkürzungen für den Verantwortlichen der Lieferung bzw. der Montage:

| | |
|-----|------------------|
| BAT | Stahlbetonbau |
| STA | Stahlbau |
| FUD | Fassade / Dach |
| MAT | Maschinentechnik |
| ELT | Elektrotechnik |

2 LIEFERGRENZEN – DARSTELLUNG (SCHEMATISCH)

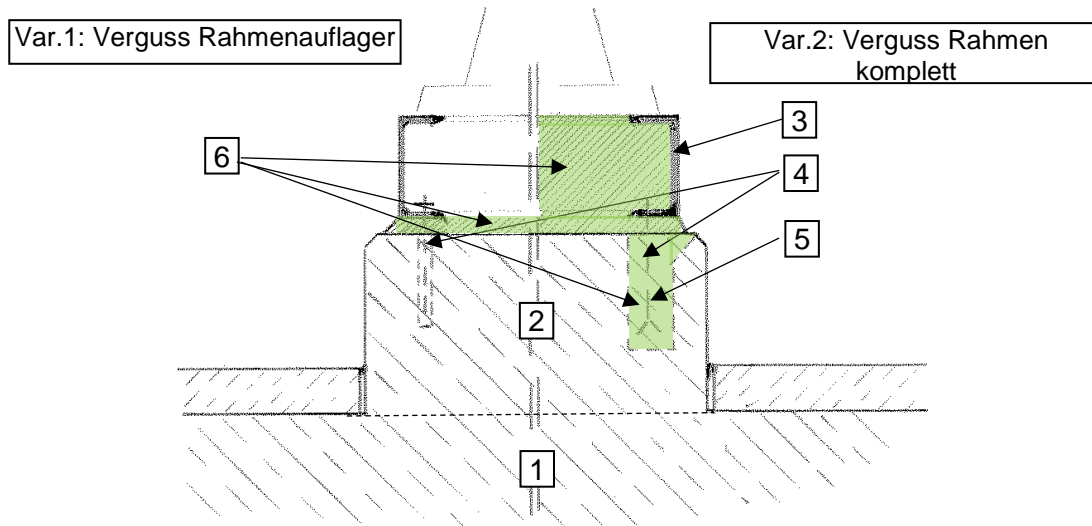
2.1 Stahl-Konstruktion: Stützen



Liefergrenzen:

| Nr. | | | Zuständiges Gewerk |
|-----|--|----------------------|-----------------------|
| 1 | Bodenplatte / Fundament | Lieferung Montage | BAT BAT |
| 2 | Sockel für Stahlbaustütze | Lieferung Montage | BAT BAT |
| 3 | Stahlstütze | Lieferung Montage | STA STA |
| 4 | Verankerung der Stahlstütze | Lieferung Montage | STA BAT |
| 5 | Einbauteil für Verankerung | Lieferung Montage | STA BAT |
| 6 | Unterstützung der Ankerkörper/Einbauteile | Lieferung Montage | BAT BAT |
| 7 | Verguss-Arbeiten | Lieferung Montage | BAT BAT |

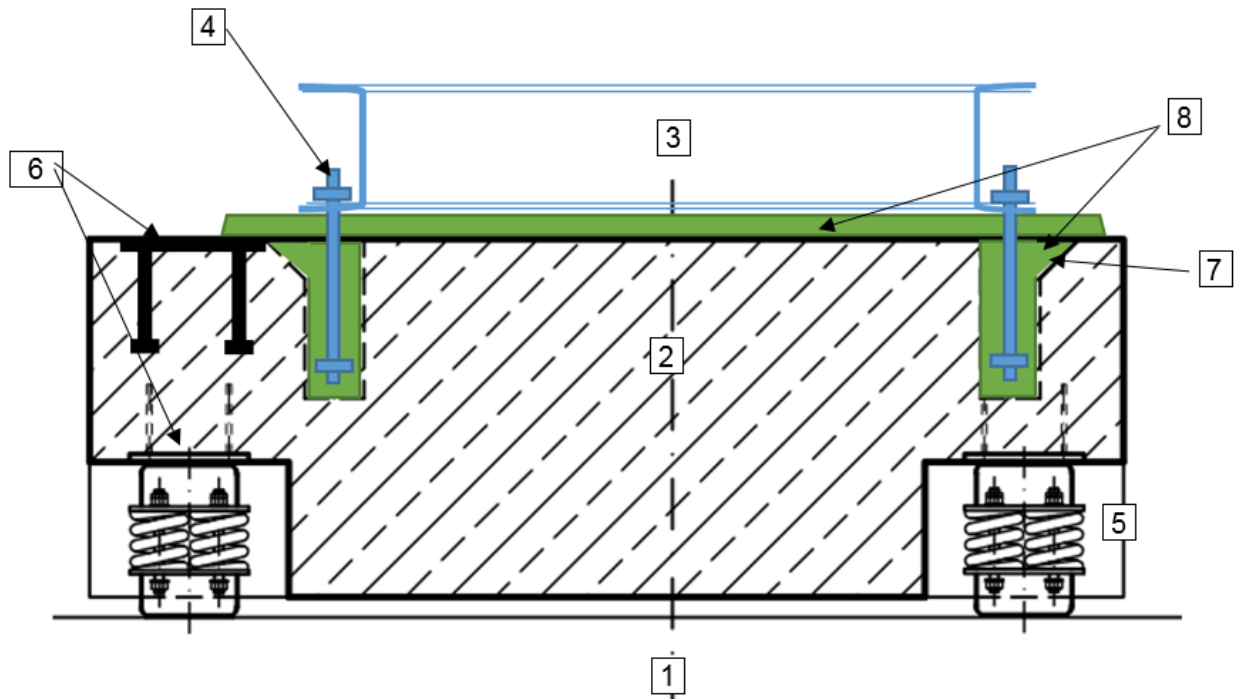
2.2 Liefergrenzen Sockel für Komponenten (z. B. Fundamente für Pumpen, Aggregate)



Liefergrenzen:

| Nr. | | | Zuständiges Gewerk |
|-----|---|----------------------|--------------------|
| 1 | Bodenplatte / Fundament | Lieferung Montage | BAT BAT |
| 2 | Sockel für Komponenten | Lieferung Montage | BAT BAT |
| 3 | Grundrahmen Komponente | Lieferung Montage | MAT MAT |
| 4 | Verankerung der Rahmen bzw. der Komponente | Lieferung Montage | MAT BAT |
| 5 | Aussparungen für Anker | Lieferung Montage | MAT BAT |
| 6 | Verguss-Arbeiten (Var. 2: Verguss in 2 Arbeitsschritten) | Lieferung Montage | BAT BAT |

2.3 Liefergrenzen Maschinenfundamente (z. B. Fundamente für Verdichter, Motore, Pumpen)

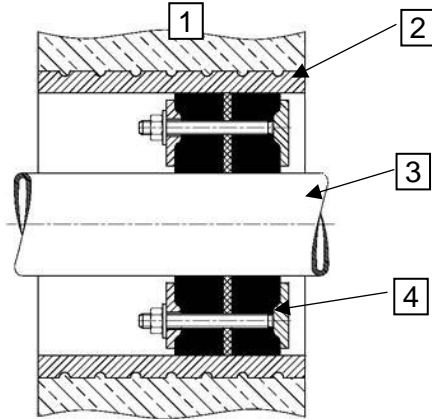


Liefergrenzen:

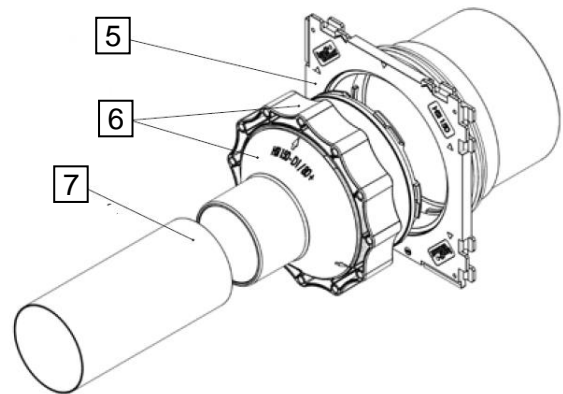
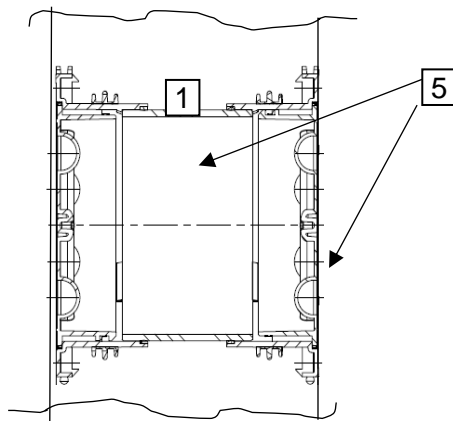
| Nr. | | | Zuständiges Gewerk |
|-----|--|----------------------|--------------------|
| 1 | Bodenplatte / Fundament | Lieferung Montage | BAT BAT |
| 2 | Maschinenfundament Stahlbetonkonstruktion | Lieferung Montage | MAT BAT |
| 3 | Grundrahmen | Lieferung Montage | MAT MAT |
| 4 | Verankerung der Komponenten | Lieferung Montage | MAT MAT |
| 5 | Federkörper/Schwingungsdämpfer | Lieferung Montage | MAT BAT |
| 6 | Einbauteile zur Verankerung oder Montageunterstützung | Lieferung Montage | MAT BAT |
| | Unterstützung der Einbauteile in der Schalung | Lieferung Montage | BAT BAT |
| 7 | Aussparungen für Anker | Lieferung Montage | MAT BAT |
| 8 | Verguss-Arbeiten | Lieferung Montage | BAT BAT |

2.4 Wandeinführungen für Rohrleitungen bzw. Kabel im erdüberdeckten Bereich:

a) Rohreinführungen



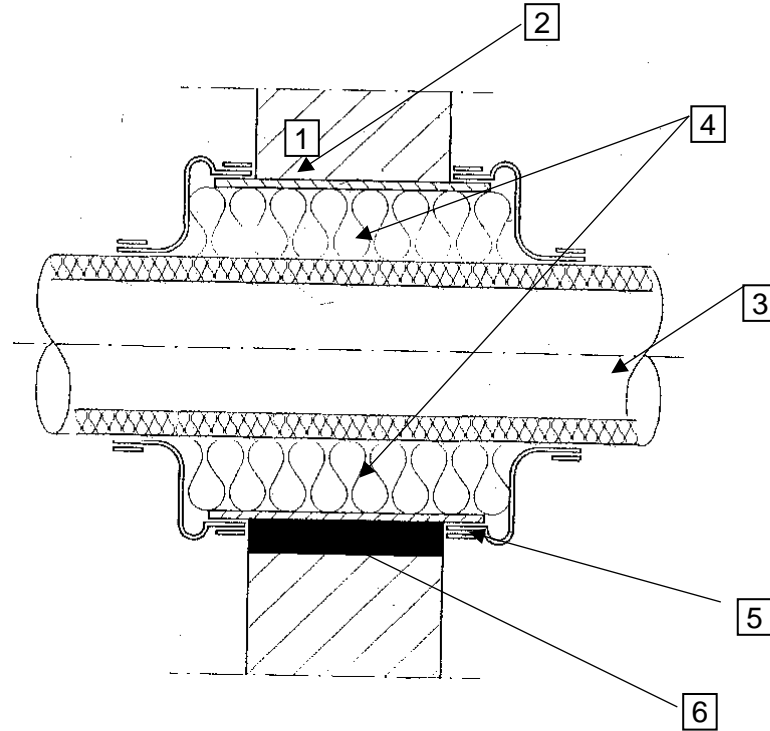
b) Kabeleinführungen



Liefergrenzen:

| Nr. | | | Zuständiges Gewerk |
|-----|--|----------------------|-----------------------|
| 1 | Wandkonstruktion (Stahlbeton) | Lieferung Montage | BAT BAT |
| 2 | Futterrohr oder Kernbohrung | Lieferung Montage | BAT BAT |
| 3 | Rohrleitung | Lieferung Montage | MAT MAT |
| 4 | Ringraumdichtung / Gliederdichtung | Lieferung Montage | MAT MAT |
| 5 | Dichtpackung mit Verschlussdeckel (z. Bsp. Hauff-Technik) | Lieferung Montage | BAT BAT |
| 6 | Systemdeckel zur Kabeleinführung | Lieferung Montage | ELT ELT |
| 7 | Kabel mit Schrumpfmuffendichtung | Lieferung Montage | ELT ELT |

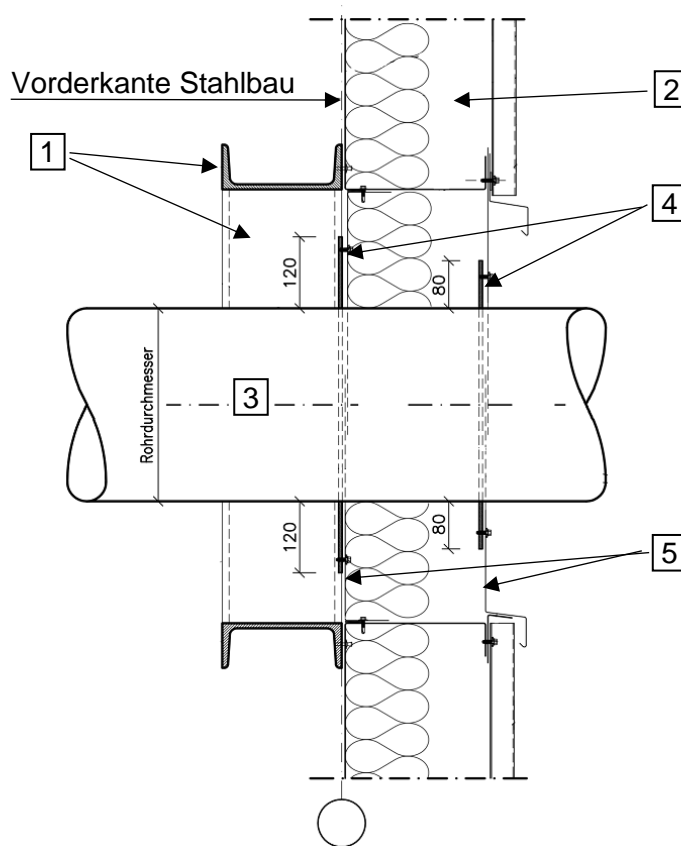
2.5 Wanddurchführungen für Rohrleitungen (und sinngemäß für Kanäle) durch Massivwände im Innenbereich (Rohrleitung beweglich)



Liefergrenzen:

| Nr. | | | Zuständiges Gewerk |
|-----|---|----------------------|--------------------|
| 1 | Wandkonstruktion (Stahlbeton/Mauerwerk) mit Durchbruch | Lieferung Montage | BAT BAT |
| 2 | Mauerrohr mit Überstand > 50mm | Lieferung Montage | MAT BAT |
| 3 | Rohrleitung mit/ohne Isolierung | Lieferung Montage | MAT MAT |
| 4 | Dämm-Material (Mineralwolle) | Lieferung Montage | MAT MAT |
| 5 | Dichtungsmanschette mit Spannbändern | Lieferung Montage | MAT MAT |
| 6 | Mörtel (MG3) nach Ausrichtung des Mauerrohres (bei nachträglichem Einbau) | Lieferung Montage | BAT BAT |

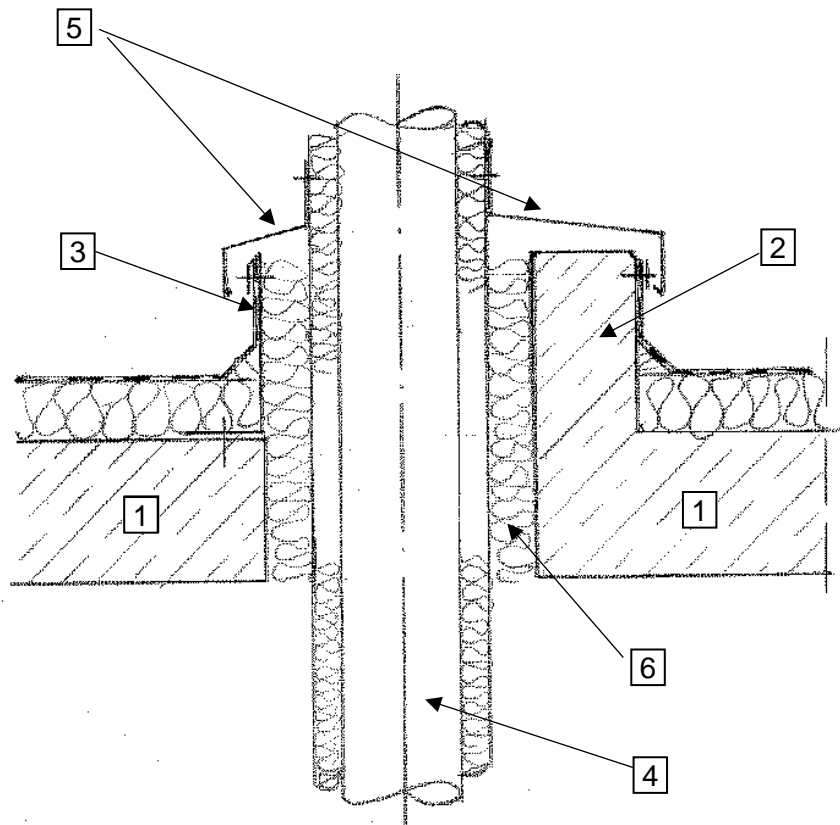
2.6 Wanddurchführungen durch Blechfassaden (Rohrleitung/Kanäle beweglich/unbeweglich)



Liefergrenzen:

| Nr. | | | Zuständiges Gewerk |
|-----|---|----------------------|-----------------------|
| 1 | Einfassung des Durchbruches (umlaufend) | Lieferung Montage | STA STA |
| 2 | Stahlblechfassade | Lieferung Montage | FUD FUD |
| 3 | Rohrleitung mit/ohne Isolierung | Lieferung Montage | MAT MAT |
| 4 | 2x Kragenblech (umlaufend) | Lieferung Montage | MAT MAT |
| 5 | Stahlblech-Kantteile (starres Rohr) bzw. Gummi-Kompensator (bewegl. Rohr) | Lieferung Montage | FUD FUD |

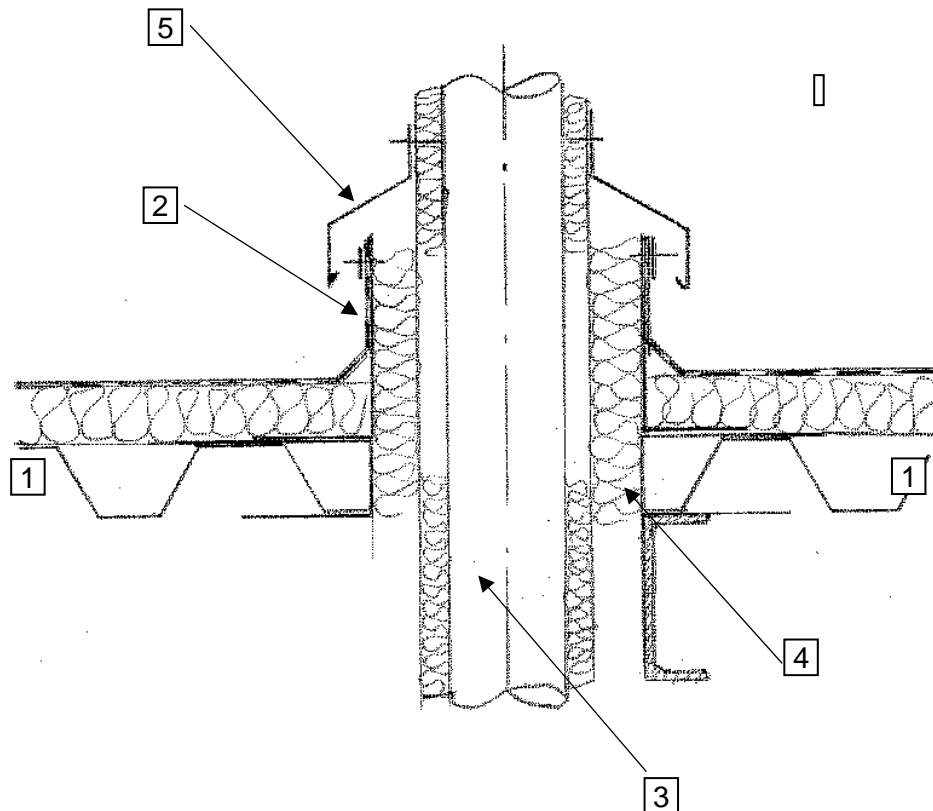
2.7 Dachdurchführungen durch Betondächer (Rohrleitung/Kanal beweglich)



Liefergrenzen:

| Nr. | | | Zuständiges Gewerk |
|-----|---|----------------------|-----------------------|
| 1 | Stahlbetondecke mit Aussparung | Lieferung Montage | BAT BAT |
| 2 | Aufkantung umlaufend → Betonsockel | Lieferung Montage | BAT BAT |
| 3 | Aufkantung umlaufend → Kantblech | Lieferung Montage | FUD FUD |
| 4 | Rohrleitung/Kanal mit Isolierung | Lieferung Montage | MAT MAT |
| 5 | Überhangblech/Manschette (umlaufend) | Lieferung Montage | FUD FUD |
| 6 | Dämmung des Ringspalts | Lieferung Montage | FUD FUD |

2.8 Dachdurchführungen durch Blechdächer (Rohrleitung/Kanal beweglich)

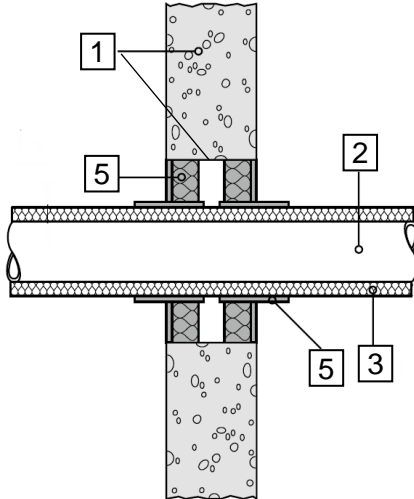


Liefergrenzen:

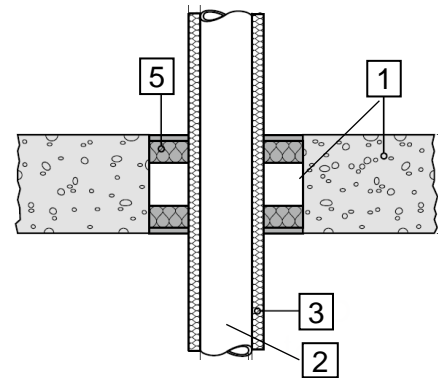
| Nr. | | | Zuständiges Gewerk |
|-----|---|----------------------|------------------------|
| 1 | Dachkonstruktion mit Aussparung | Lieferung Montage | STA / FUD STA / FUD |
| 2 | Aufkantung umlaufend → Kantblech | Lieferung Montage | FUD FUD |
| 3 | Rohrleitung/Kanal mit Isolierung | Lieferung Montage | MAT MAT |
| 4 | Dämmung des Ringspalts | Lieferung Montage | FUD FUD |
| 5 | Überhangblech/Manschette (umlaufend) | Lieferung Montage | FUD FUD |

2.9 Brandabschottungen von Rohrleitungen und Kabeln

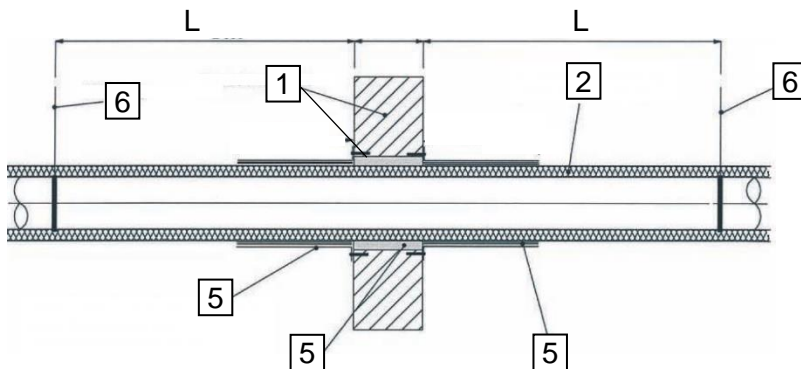
Rohrdurchführung Wand



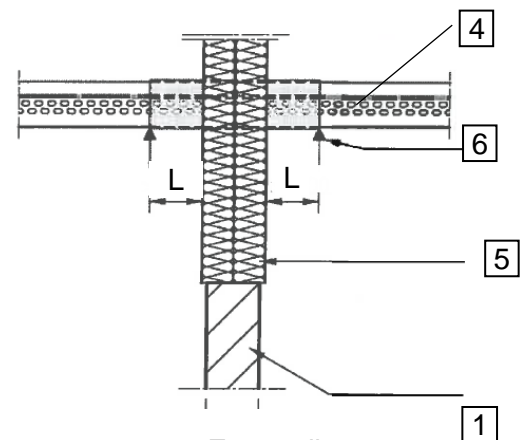
Rohrdurchführung Decken



Rohrdurchführung Wand



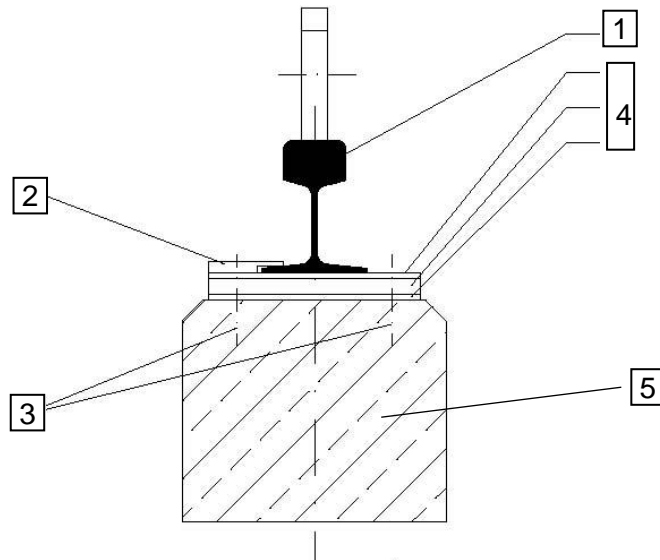
Kabeldurchführung Wand



Liefergrenzen:

| Nr. | | | Zuständiges Gewerk |
|-----|--|----------------------|------------------------|
| 1 | Wand/Decke mit definiertem Feuerwiderstand, Durchbruch | Lieferung Montage | BAT BAT |
| 2/3 | Rohrleitung mit Isolierung (Kabel analog) | Lieferung Montage | MAT / ELT MAT / ELT |
| 4 | Kabelpritsche | Lieferung Montage | ELT ELT |
| 5 | Brandschott (zugelassenes System) | Lieferung Montage | BAT BAT |
| 6 | Kabel- / Rohrhalterung (max. Abstand L beachten!) | Lieferung Montage | MAT / ELT MAT / ELT |

2.10 Transformator Schienen

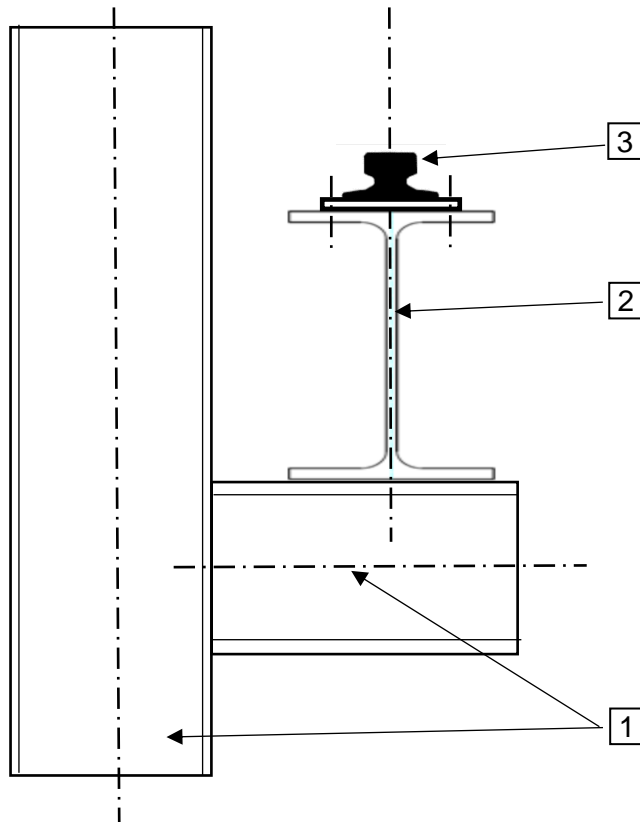


Liefergrenzen:

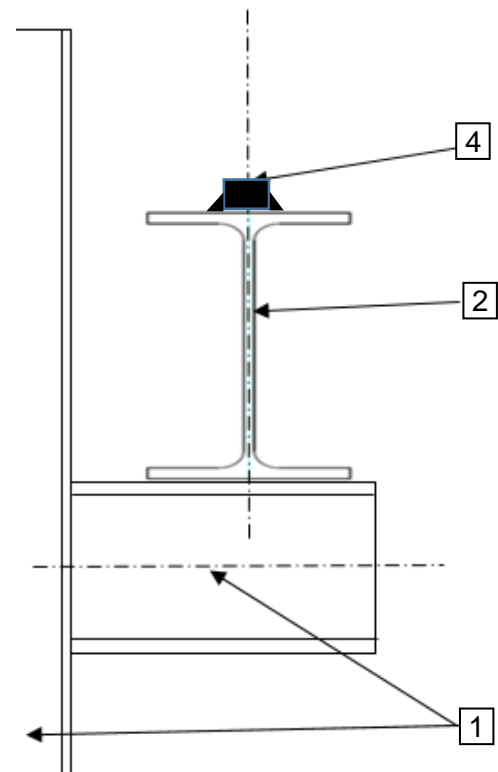
| Nr. | | | Zuständiges Gewerk |
|-----|--|----------------------|-----------------------|
| 1 | Schienenprofil mit Zugöse | Lieferung Montage | BAT BAT |
| 2 | Schienenbefestigung | Lieferung Montage | BAT BAT |
| 3 | Verankerung | Lieferung Montage | BAT BAT |
| 4 | Ausgleichsbleche | Lieferung Montage | BAT BAT |
| 5 | Unterkonstruktion (Stahlbetonbalken oder Stahlträger) | Lieferung Montage | BAT BAT |

2.11 Kranbahnträger und Kranbahnschienen

Variation 1:



Variation 2:



Liefergrenzen:

| Nr. | | | Zuständiges Gewerk |
|-----|--|----------------------|----------------------------------|
| 1 | Stahl-Konstruktion (Stütze, Konsole) | Lieferung Montage | STA STA |
| 2 | Kranbahnträger | Lieferung Montage | STA STA |
| 3 | Var. 1: Kranschienen-Profil (Walzprofil) (Schraub- oder Klemmverbindung) | Lieferung Montage | Kran-Lieferant Kran-Lieferant |
| 4 | Var. 2: Kranschienen-Vierkantprofil (auf Kranbahnträger geschweißt) | Lieferung Montage | Kran-Lieferant STA |